



Passerelle unifiée pour vos applications Web Services

Web, XML et Web Services

Dans le sillon des applications Web et de l'évolution qu'elles ont apportée sur le partage d'information, révélant ainsi de nouvelles opportunités, les Architectures Orientées Services (SOA) permettent désormais aux organisations de tirer un plus grand profit de leurs infrastructures informatiques et de pérenniser leurs développements applicatifs. L'intérêt pour l'entreprise est très significatif : les interfaces Web Services, basées sur SOAP et XML, apportent une capacité élargie d'utilisation et de communication entre tout type d'application, que celles-ci soient historiques, actuelles ou futures.

Cette évolution cependant confronte les entreprises à de nouvelles obligations, l'interconnexion des systèmes amènent en effet les requêtes utilisateurs jusqu'au cœur des Back Office. Elles doivent gérer le risque applicatif, se protéger des nouvelles attaques XML et implémenter de nouveaux standards comme le WS Security ; aussi aspirent-elles à disposer d'une solution unique leur permettant de gérer leurs applications Web actuelles tout en préparant cette évolution vers les Web Services.

Toute la gestion applicative dans une solution unique

v-Sentry est une passerelle applicative complète qui protège les applications HTML, XML et les Web Services. Regrouper la sécurisation des applications Web et celle des Web Services dans un seul Appliance offre de nombreux avantages: réduction des coûts, flexibilité pour les stratégies d'évolution applicatives et diminution globale du risque lié au trafic Web.

Bénéfices

- **Sécurité**
Maîtrise des menaces ciblant les applications Web et Web Services
- **Conformité réglementaire**
Archivage des logs et protection des données sensibles
- **Protection**
Une protection applicative globale pour rendre les applications Web dignes de confiance
- **Flexibilité**
Solution unique pour le déploiement des applications Web, XML et Web Services



La gestion et la sécurisation des applications sont des fonctions clés. Elles impliquent une approche systématique et unifiée, focalisée sur la stratégie de l'entreprise et affranchie des contraintes technologiques. La solution v-Sentry s'inscrit dans ce cadre en accompagnant les entreprises modernes dans leur démarche de rationalisation des infrastructures informatiques.

contact@bee-ware.net • www.bee-ware.net
FRANCE : +33 (0)1 74 70 47 11

A propos de Bee Ware et Vordel :

Bee Ware est un éditeur spécialisé dans la sécurisation et l'optimisation des applications Web. Disponibles sous forme d'Appliance, les solutions Bee Ware garantissent à la fois les performances et la confiance permettant de bénéficier des technologies Web en toute sérénité. Le partenaire de Bee Ware pour la sécurité des Web Services est Vordel, une société spécialisée dans la sécurité et la gouvernance SOA. Vordel propose des solutions logicielles et matérielles permettant aux entreprises de déployer les SOA en toute confiance.





Fonctionnalités

Prévention des attaques Web et XML

- Détection d'attaques connues et inconnues par le moteur d'analyse ICX
- Anti Brute Force et détection des robots basés sur APD™ (Automated Process Detection)
- Détection des menaces et validation XML
- Filtrage de contenu. Intégration Anti-Virus.

Authentification et Autorisation

- Gestion granulaire des autorisations
- Connecteurs vers les solutions de gestion d'identité (LDAP, Microsoft Active Directory, CA SiteMinder, Entrust Get Access, IBM Tivoli Access Manager, RSA ClearTrust, etc.)

Virtualisation

- Virtualisation des Web Services et gestion du trafic
- Dissimulation de l'infrastructure applicative
- Translation d'URL

Respect des réglementations

- Conservation des logs pour audit
- Encryption ou suppression de données sensibles (nom du client, identité...)

Optimisation et Accélération

- Sous-système d'accélération XML breveté
- Accélération SSL de 300 à 6000 TPS /Sec (SSL V2 - SSL V3 - TLS 1.0)
- Compression Gzip ou Deflate
- Ram Cache Haute Performance

Haute Disponibilité

- Haute Disponibilité et Equilibrage de charge de serveurs Web
- Redondance Active / Active des Appliances v-Sentry

Supervision en temps réel

- Console de monitoring en temps réel
- Support SNMP - Syslog
- Connecteur OPSEC pour Black List sur Firewall

Administration

- Gestion centralisée des configurations
- Administration à distance et centralisée
- Wizard pour la création des politiques de sécurité
- Gestion simplifiée des versions et mises à jour

Spécifications

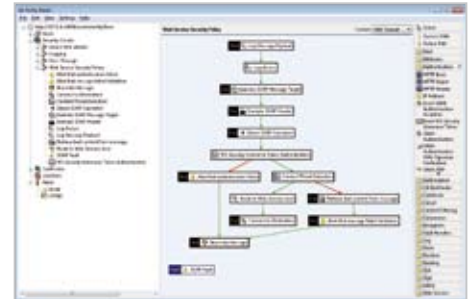
- Gamme de différents modèles selon performance
- Appliance 19" format 1U ou 2U
- Reverse Proxy cache sécurisé
- Accélération SSL Hardware
- Haute Disponibilité (option)
- Equilibrage de charges
- Support des standards dont : XML DSIG, XML Enc, SAML, WS*, etc.

Politiques de Sécurité

Interface glisser-déplacer

Les politiques de sécurité de v-Sentry se créent à travers une interface simple basée sur le "glisser-déplacer". L'administrateur peut, facilement et rapidement, mettre en place des politiques sophistiquées pour gérer le trafic XML.

En évitant ainsi la manipulation complexe de lignes de code XML et XSLT, v-Sentry dispose d'une administration supérieure à celle des solutions concurrentes en termes à la fois de puissance et de simplicité.



Reporting - Audit

Les Logs et le Reporting

v-Sentry contient un moteur puissant de gestion et de stockage des fichiers journaux et met en oeuvre des techniques avancées de rotation de ces fichiers logs. Les opérateurs sont ainsi en mesure de suivre et trier les incidents de sécurité et peuvent en générer des rapports sous forme de tableau de bord.

Archivage des logs

v-Sentry respecte la législation en archivant les transactions XML et Web Services dans un conteneur sécurisé en vue d'audit ultérieur.



Technologie ICX™

• ICX est une intelligence d'analyse de Sécurité Web. Sa fonction est d'analyser l'utilisation d'une application sous l'angle de la sécurité, de classifier le trafic mis en oeuvre, d'en détecter la dangerosité et d'appliquer ensuite le traitement approprié.

• ICX est constitué autour d'un centre d'orchestration qui va orienter et appliquer une analyse en fonction de critères contextuels.

• ICX orchestre un ensemble extensible d'algorithmes d'analyse :

- Détection d'intrusion
- White List - Black List
- Pattern Matching
- Analyse comportementale
- Réseau de Neurones
- Cookie Poisoning
- Session Tracking
- Dynamic White List (DWL)

